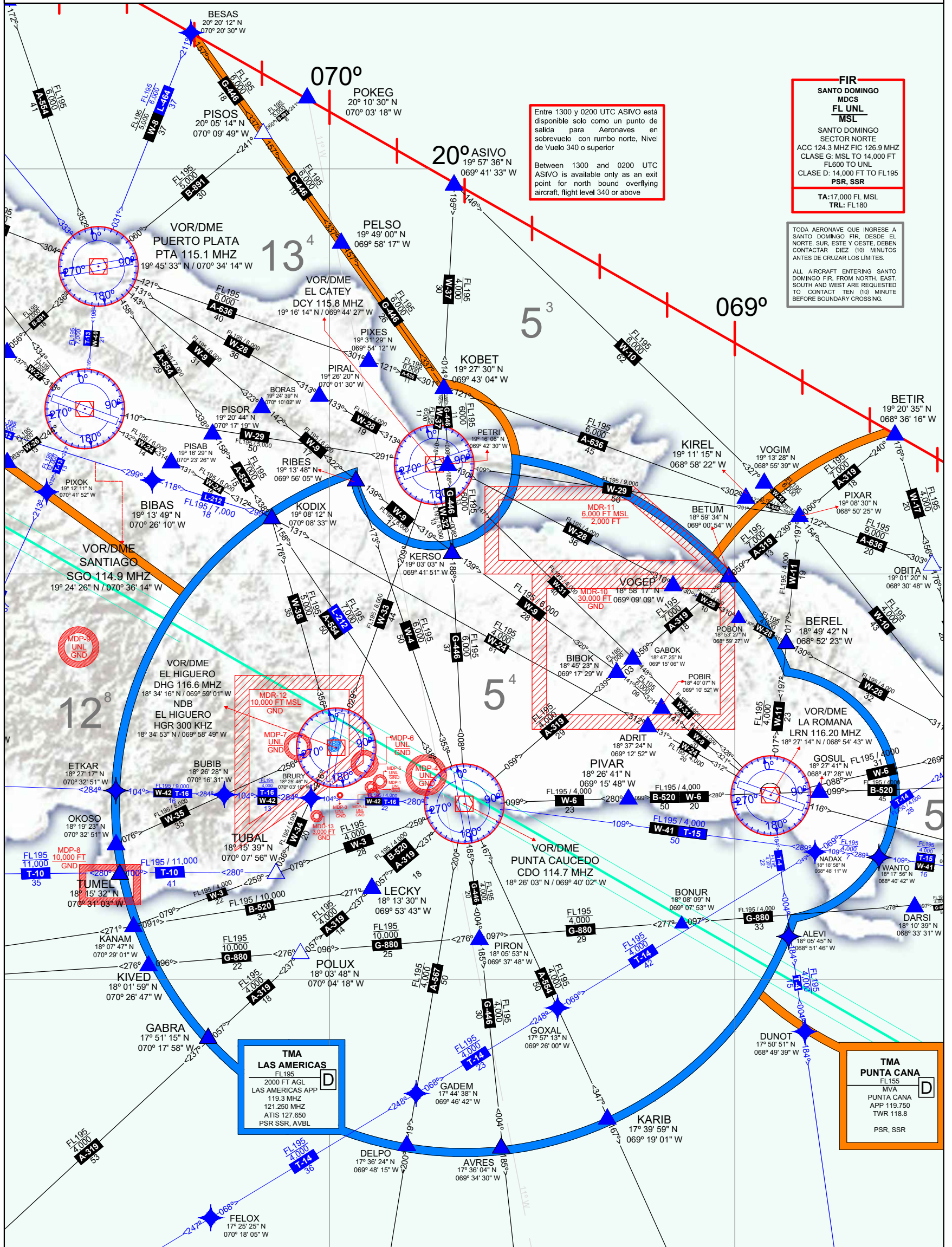


CARTA DE AREA TERMINAL DE LAS AMERICAS (WGS-84) TMA - SD / LR / JB / SI



Entre 1300 y 0200 UTC ASIVO está disponible solo como un punto de salida para Aeronaves en sobrevuelo con rumbo norte, Nivel de Vuelo 340 o superior

Between 1300 and 0200 UTC ASIVO is available only as an exit point for north bound overflying aircraft, flight level 340 or above

FIR
SANTO DOMINGO
MDCS
FL UNL
MSL

SANTO DOMINGO
SECTOR NORTE
ACC 124.3 MHZ FIC 126.9 MHZ
CLASE G: MSL TO 14,000 FT
CLASE D: 14,000 FT TO FL195
PSR, SSR

TA: 17,000 FL MSL
TRL: FL180

TODA AERONAVE QUE INGRESE A SANTO DOMINGO FIR, DESDE EL NORTE, SUR, ESTE Y OESTE, DEBEN CONTACTAR DIEZ (10) MINUTOS ANTES DE CRUZAR LOS LIMITES.

ALL AIRCRAFT ENTERING SANTO DOMINGO FIR, FROM NORTH, EAST, SOUTH AND WEST ARE REQUESTED TO CONTACT TEN (10) MINUTE BEFORE BOUNDARY CROSSING.

TMA LAS AMERICAS
FL195
2000 FT AGL
LAS AMERICAS APP
119.3 MHZ
121.250 MHZ
ATIS 127.650
PSR SSR, AVBL

TMA PUNTA CANA
FL155
MVA
PUNTA CANA
APP 119.750
TWR 118.8
PSR, SSR

CLAVE
LIMITE DE LA REGION DE INFORMACION DE VUELO (FIR)

— FIR — NOMBRE DE LA FIR
— FIR — IDENTIFICACION DE LA FIR
— FIR — LIMITE SUPERIOR DE LA FIR
— FIR — LIMITE INFERIOR DE LA FIR

— FIR — NOMBRE DE LA FIR
— FIR — IDENTIFICACION DE LA FIR
— FIR — LIMITE SUPERIOR DE LA FIR
— FIR — LIMITE INFERIOR DE LA FIR

— FIR — NOMBRE DE LA FIR
— FIR — IDENTIFICACION DE LA FIR
— FIR — LIMITE SUPERIOR DE LA FIR
— FIR — LIMITE INFERIOR DE LA FIR

PUNTO DE NOTIFICACION OBLIGATORIO
PUNTO DE NOTIFICACION A SOLICITUD WPT DE PASO "FLY BY WPT"

ZONA DE CONTROL

DE LAS AMERICAS
2000 FT AGL
CLASIFICACION DEL ESPACIO AEREO
LIMITE SUPERIOR DE LA ZONA
LIMITE INFERIOR DE LA ZONA
LIMITE SUPERIOR DE LA ZONA
LIMITE INFERIOR DE LA ZONA

VARIACION MAGNETICA
MAGNETIC VARIATION

— VARIACION MAGNETICA
— VARIACION MAGNETICA
— VARIACION MAGNETICA

AERODROMO

— AERODROMO INTERNACIONAL
— AERODROMO MILITAR
— AERODROMO DOMESTICO

RADIO AYUDAS A LA NAVEGACION

— RADIO AYUDA DIRECCIONAL DE MAY ALTA FRECUENCIA (VOR)
— RADIO AYUDA DIRECCIONAL DE BAJA ALTA FRECUENCIA (VORT)
— EQUIPO MEDIDOR DE DISTANCIA (DME)

ALTIMETRO

— ALTIMETRO MINIMA DE AREA (AMA)

CADA CUADRILTERO "CONTIENE" UNA ALTITUD MINIMA DE VUELO PARA SER OBSERVADA EN UN MOMENTO DETERMINADO DEL VUELO. LA ALTITUD MINIMA DE VUELO SE OBSERVA EN UN MOMENTO DETERMINADO DEL VUELO. LA ALTITUD MINIMA DE VUELO SE OBSERVA EN UN MOMENTO DETERMINADO DEL VUELO. LA ALTITUD MINIMA DE VUELO SE OBSERVA EN UN MOMENTO DETERMINADO DEL VUELO.

INSTALACIONES DE COMUNICACIONES

AEROPUERTO	FIC	ACC	APP	TWR
SANTO DOMINGO	124.3	126.9	127.65	118.8
PUERTO PLATA	115.1	115.8	115.8	115.8
PUNTA CANA	119.75	118.8	119.75	118.8
EL CATEY	115.8	115.8	115.8	115.8
PUNTA CAUCEDO	114.7	114.7	114.7	114.7
LA ROMANA	116.2	116.2	116.2	116.2
EL HIGUERO	116.6	116.6	116.6	116.6
SANTIAGO	114.9	114.9	114.9	114.9
BARAHONA	118.8	118.8	118.8	118.8

ALFABETO MORSE / MORSE ALPHABET

ALFABETO MORSE	MORSE ALPHABET
A	.-
B	-.-.
C	-.-.-
D	.-.-.
E	..
F	..-.-
G	-.--
H
I	..--
J	.-.-.-
K	-.-.-
L	.-.-.
M	---
N	-.--
O	---
P	.-.-.-
Q	..--.-
R	.-.-.
S	...-
T	-.--
U	..-.
V	...-
W	..--
X	-.--
Y	.-.-
Z	---
0	-----
1	-----
2	-----
3	-----
4	-----
5	-----
6	-----
7	-----
8	-----
9	-----

IDAC
INSTITUTO DOMINICANO DE AVIACION CIVIL

DIRECCION DE NAVEGACION AEREA (DNA)
DEPTO. GESTION DE LA INFORMACION AERONAUTICA (AIM)
DIVISION DE PUBLICACIONES AERONAUTICAS

SECCION CARTOGRAFIA AERONAUTICA

- LUIS ANGEL GARCIA
- RONNIE M. DYBLEO
- JOSE M. DE LOS SANTOS