

REPÚBLICA DOMINICANA
INSTITUTO DOMINICANO DE AVIACIÓN CIVIL
DIRECCIÓN DE NAVEGACIÓN AÉREA
DIVISIÓN DE LOS SERVICIOS DE INFORMACIÓN AERONÁUTICA

AIS DOMINICAN REPUBLIC
Apartado Postal 1180, Santo Domingo,
D. N. Tel. (809) 274-4322
FAX (809) 549-0402,
AFTN : MDSYNYX
E-MAIL : ais@idac.gov.do
pub@idac.gov.do



AIP SUP
SUPLEMENTO AIRAC

Serie: A01/12
PUB: 11 JAN 2012
EFF: 25 JAN 2012

Suplemento AIRAC / AIRAC Supplement

AD

PLANO DE AERÓDROMO

AERODROME CHART

Por medio de este Suplemento AIRAC A01/12 publicamos el Plano de Aeródromo Correspondiente al Aeropuerto Int'l de Punta Cana (MDPC AD 2-15A), con los siguientes cambios:

- ◆ Nueva calle de rodaje " H " ; y
- ◆ Nueva coordenada de la Torre de Control.

By means of this AIRAC Supplement A01/12 we are publishing the Aerodrome Chart corresponding to Punta Cana Int'l Airport (MDPC AD 2-15A), with the following changes:

- ◆ New Taxi Way " H " ; and
- ◆ New coordinate of the Control Tower .

Intencionalmente en Blanco
Intentionally Left Blanc

MDPC AD 2.8 DATOS DE PUNTOS DE VERIFICACION, RAMPAS Y CALLES DE RODAJE
MDPC AD 2.8 APRONS, TAXIWAYS, AND CHECK LOCATIONS DATA

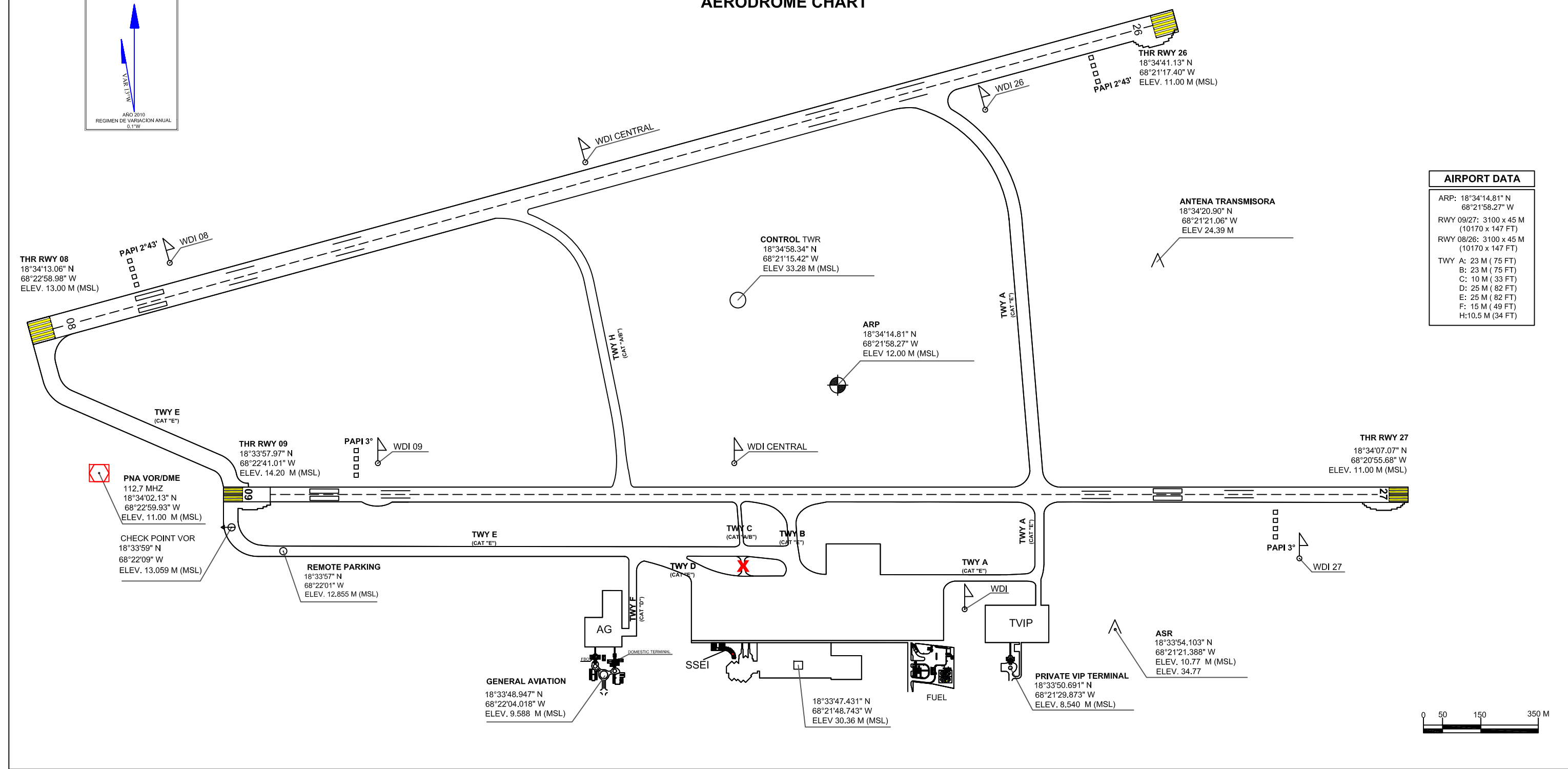
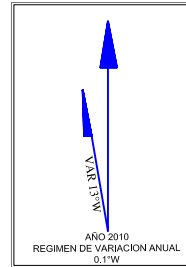
1	Superficie y resistencia de la plataforma / Apron surface and strength	Plataforma Internacional / International Apron : Superficie / Surface: CONC. Resistencia / Strength: PCN 70/R/A/W/T							
2	Anchura, superficie y resistencia de las calles de rodaje / Taxiway width, surface and strength								
	Calles de rodaje / Taxiway	TWY-A	TWY-B	TWY-C	TWY-D	TWY-E	TWY-F	TWY-H	
	Anchura / Width	23	23	10	25	25	15	10.5	
	Resistencia / Strength	PCN 83/F/A/X/T							
	Superficie / Surface	Asfalto / Asphalt (CONC. Flexible)							
3	ACL Lugar y elevación / Location and elevation	Punto de chequeo por GPS aplicable para posiciones en rampa. / GPS checkpoint apply for apron position. Ver Plano de Estacionamiento / See Parking Chart MDPC AD 2-17.							
4	Puntos de verificación / VOR / INS VOR / INS Checkpoints	Ver Plano de Aeródromo / See Aerodrome Chart MDPC AD 2-15.							
5	Observaciones / Remarks	Radar Dopler: 18°31'19.888" N, 68°23'33.518" W, Elevación / Elevation: 42.46m MSL Antena Radio: 18°33'40.038" N, 68°21'52.116" W, ALT. 60m, Distancia sur eje de pista / Runway center south distance 678m.							
		Categorías de los TWY/ TWY category							
		TWY-A	TWY-B	TWY-C	TWY-D	TWY-E	TWY-F	TWY-H	
		Cat E	Cat E	Cat A/B	Cat E	Cat E	Cat D	Cat A/B	

MDPC AD 2.9 GUIA DE MOVIMIENTO EN SUPERFICIE Y SISTEMA DE CONTROL Y SEÑALES
MDPC AD 2.9 SURFACE MOVEMENT GUIDANCE AND CONTROL SYSTEM AND MARKING

1	Uso de señales ID hacia los stands y líneas de guías visuales desde las calles de rodaje / Use of ID signs, TWY guide lines and visual docking / parking guidance system of aircraft stands	Líneas centrales de la calle de rodaje hacia la plataforma. Señales verticales de la calle de rodaje. Señales de posición de parqueo en la plataforma. Guía de líneas centrales para posicionamiento de tren de nariz y señales de T-BAR. / Centerlines of the taxiway to the apron. Vertical signals taxiway. Signs of parking position on the apron. Guide lines for positioning central train nose and signs of T-BAR.
2	Señalamiento y luces de Pistas y Calles de Rodaje / RWY and TWY marking and LGT	Luces de pista 08/26 y 09 SALS con secuencia intermitente, para la pista 27 no aplica SALS. Luces de cabeceras y final de pista LIH, luces de eje de calle de rodaje, marcación de guía vertical. Luces protectora de pista. Luces Identificadoras de manga de viento. Plataforma iluminada. Las marcaciones son: cabecera de pista, designador de pista, líneas centrales, dirección del punto de zona de contacto, marcación de la zona de toma de contacto, franja de pista, línea central de calle de rodaje, punto de espera de pista, franja de calle de rodaje, punto de chequeo del VOR, señales de posicionamiento en la plataforma, líneas de seguridad y señales de punto de espera en la vía vehicular de la plataforma, faro giratorio identificador del aeródromo con luces verde/blanca, luces identificadoras de puntos altos. / SALS runway lights 08/26 and 09 with flashing sequence, for runway 27 does not apply SALS. Runway threshold and runway end lights LIH, TWY center line lights, marking vertical guidance. Protective runway lights. WDI identifier lights. Apron light. The marking are: runway threshold, runway designator, center lines, address the point of contact zone, marking the touchdown zone, runway strip, centerline taxiway, holding point runway, strip taxiway, VOR check point, positioning signals on apron, security lines and holding position signs on the road vehicle of the apron, identifier aerodrome rotating beacon lights green/white, lights point identifier high.
3	Barras de parada / Stop bars	NIL
4	Observaciones / Remarks	Guía de señaleros en toda la rampa. Servicio de "sigueme" no disponible. Torre de Control proporciona instrucciones progresivas de rodaje. / Guide flaggers throughout the ramp. Service "follow me" not available. Control Tower provides progressive taxi instructions.

Intencionalmente en Blanco
Intentionally Left Blanc

AEROPUERTO INT'L DE PUNTA CANA
PLANO DE AERODROMO
AERODROME CHART



AIRPORT DATA	
ARP:	18°34'14.81" N 68°21'58.27" W
RWY 09/27:	3100 x 45 M (10170 x 147 FT)
RWY 08/26:	3100 x 45 M (10170 x 147 FT)
TWY A:	23 M (75 FT)
B:	23 M (75 FT)
C:	10 M (33 FT)
D:	25 M (82 FT)
E:	25 M (82 FT)
F:	15 M (49 FT)
H:	10.5 M (34 FT)

